



FLORINFORMATICA S R L

Sede legale ed amministrativa
38023 Cles (TN)-Viale Degasperi, 56/A
Tel.: 0463/422333 - Fax: 0463/424339
Internet: www.florinformatica.it
E-mail: info@florinformatica.it

C.F. / P.I. 01294590227

Filiale
38100 Trento – Via Brennero, 171/2

GUIDA OPERATIVA ALLA FUNZIONE

UTILIZZO SISTEMA DI

ASSISTENZA REMOTA VELOCE

teleassistenza su piattaforma TeamViewer



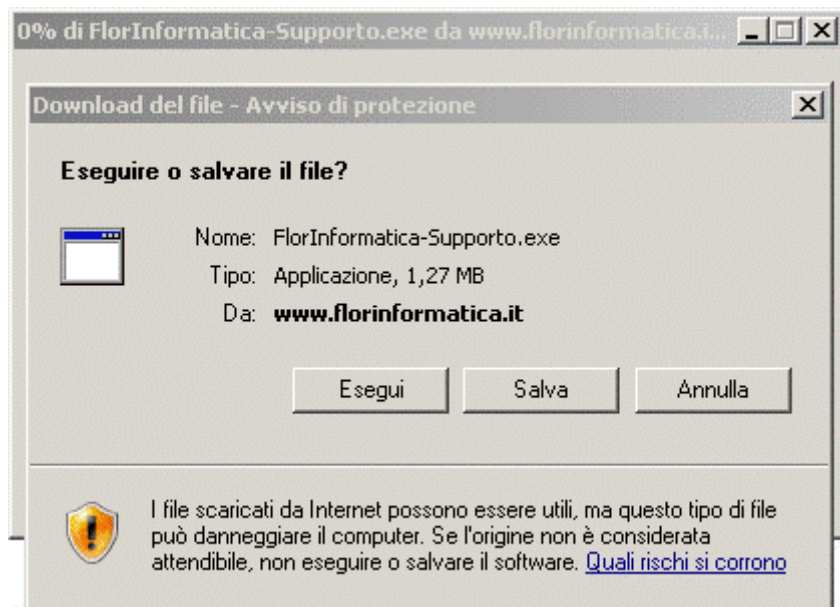
Redatto da: Massimiliano Flor

Il presente documento si pone l'obiettivo di esemplificare la metodologia di utilizzo del servizio di Assistenza Remota Veloce offerto da Flor Informatica, qualora si stia eseguendo il software per la prima volta.

Innanzitutto va specificato che l'utilizzo del sistema di teleassistenza presuppone l'accettazione del regolamento "Regolamento Assistenza Telematica" pubblicato sul nostro sito all'interno della sezione *Assistenza*.

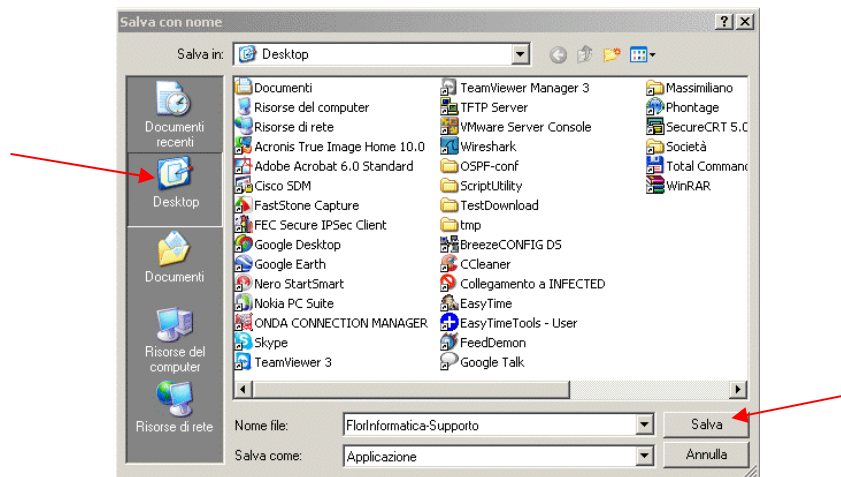
Nel momento in cui si ottiene il contatto telefonico con l'operatore di Flor Informatica e si rende necessaria una sessione di supporto remoto, bisogna procedere con il download del modulo eseguibile "Florinformatica-supporto.exe". Quest ultimo è pubblicato sul nostro sito, www.florinformatica.it, attraverso il link Assistenza Remota Veloce presente sia in *home page* che all'interno della sezione *Assistenza*.

1. Procedere con il download del software cliccando sul link descritto sopra; successivamente apparirà la seguente finestra.

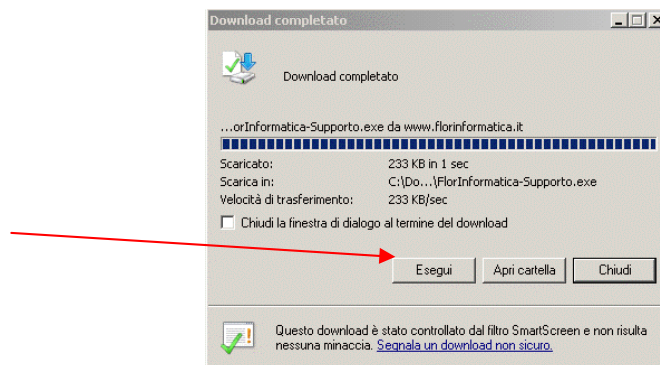




2. L'operazione che va eseguita è quella di salvataggio del file sul desktop del proprio pc.

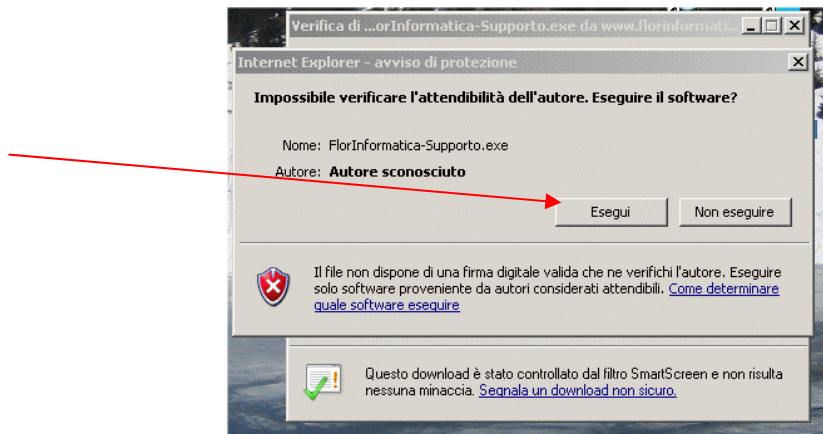


3. Dopo aver cliccato sul pulsante *salva* avrà inizio il download che si concluderà con un messaggio all'interno del quale dovremmo cliccare sul pulsante *esegui*.

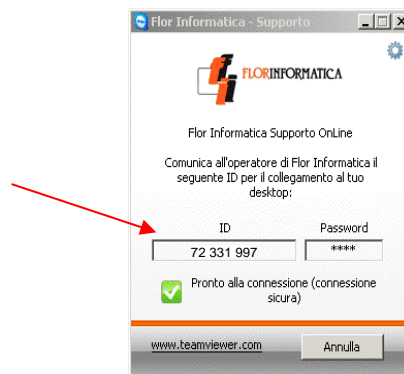




4. Alla successiva finestra dovremmo nuovamente cliccare sul pulsante *esegui*.



5. A questo punto apparirà la seguente finestra.



Il programma di teleassistenza è attivo!

A questo punto va comunicato il codice identificativo della sessione di teleassistenza all'operatore di Flor Informatica e può così avere inizio la sessione di teleassistenza.

**ATTENZIONE:**

Se l'operazione di salvataggio del modulo "Florinformatica-supporto.exe" è già stato effettuato in precedenza non è necessario scaricare lo stesso una seconda volta. Sarà sufficiente fare doppio click sull'icona di seguito riportata.



Successivamente valgono le operazioni descritte dal punto 4 in poi.